



# MUIÑOS DA RIBEIRA

Adela Leiro, Mon Daporta  
maio 2017



**Distancia:** 1 km (lineal desde Ardeleiro)

**Dificultade:** baixa

**Duración:** 1 hora



Nunha paisaxe insólita da costa de Malpica atópanse os muíños da Ribeira. Un grupo de cinco edificacións, dúas situadas cara ao interior, e tres case na beira do cantil formando un fermoso conxunto, construídas ao estilo tradicional da zona –pedra sobre pedra, sen máis elemento de unión que as pequenas rachas que axustan o asentamento entre elas- e cuberta a unha soa auga na que as tellas se manteñen no sitio grazas ás pedras estratéxicamente dispostas enriba delas para impedir que o vento as leve; que aproveitan a caída e o escaso caudal do Rego dos Muíños e o abrigo que lles proporciona o cativo val polo que corre. Un Rego dos Muíños que a pesar do seu curto percorrido e pouco caudal consegue manter un ecosistema propio -no que medran os fentos e florecen os lirios, desenvólvense os cabezolos dos sapos e viven varias especies de algas, larvas de insectos acuáticos e numerosas, e diminutas, lapas de auga doce- nun entorno no que o vento e o sal que arrastra impiden o desenvolvemento das árbores e manteñen a ras do chan aos toxos e os breixos no medio dos que medran outras plantas entre as que destacan as grandes cabezas das margaridas da especie *Leucanthemum corunnense*, que só se coñece nos cantís da provincia da Coruña.

## COMO CHEGAR:

Na estrada de Malpica a O Buño, ou de O Buño a Malpica, collemos o desvío a Cerqueda e Pasacondía, e cruzando o lugar atopamos o indicador dos “Muíños da Ribeira” que por unha estrada nos leva a Ardeleiro, e pasado o lugar outro desvío, unha pista de terra, condúcenos ao pé do cantil desde onde podemos gozar das estampas típicas da Costa da Morte: a auga a bater incansable e amplas panorámicas, que neste lugar acadan a costa de Arteixo, e o cantil mesmo no que podemos ver, en forma de pregues, a magnitude das forzas que modelaron a parte sólida da Terra, e en forma de furnas e derrubes a intensidade da forza da auga e o traballo que consegue facer co paso do tempo.



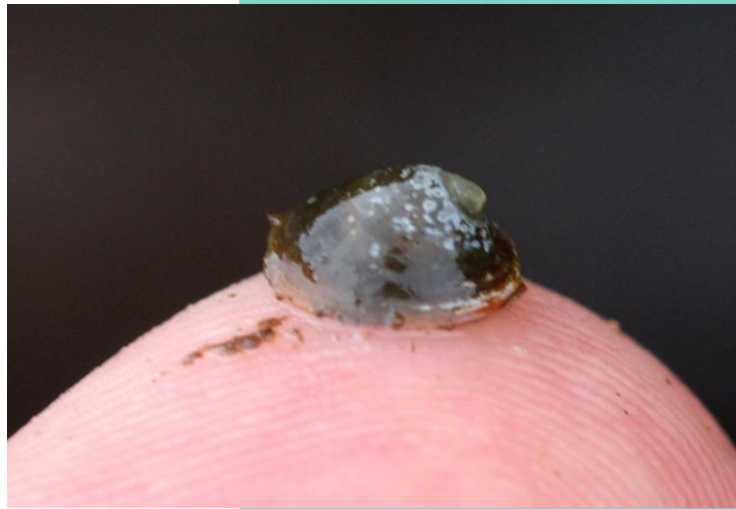
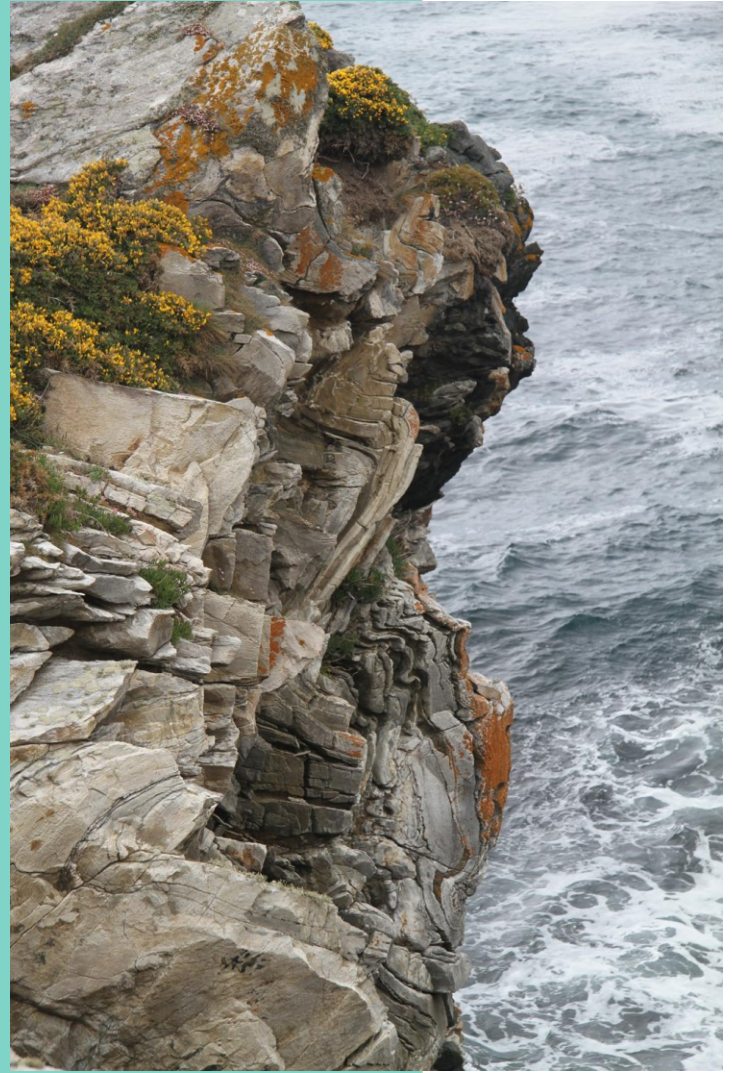








Margaridas (*Leucanthemum corunnense*)



Lapa de auga doce

